



**ИСКУССТВО ПОДЛОЖИТЬ СВИНЬЮ**

# **7 НАВЫКОВ НЕЭФФЕКТИВНЫХ ЛЮДЕЙ**

ПУТИ ЛИЧНОСТНОЙ ДЕГРАДАЦИИ И ПР.



САМЫЙ ЧЕСТНЫЙ  
БИЗНЕС-КАЛЕНДАРЬ

# 2019



ДОРОГОЙ ДРУГ,  
**НЕЭФФЕКТИВНЫЙ ЧЕЛОВЕК – ЭТО ТЫ**  
ЗАДУМАЙСЯ — ЧЕГО ТЫ ДОБИЛСЯ В 2018 ГОДУ?

ДАВАЙ БУДЕМ ЧЕСТНЫ: НА РАБОТУ ТЫ ПРИЕХАЛ НЕ НА BENTLEY, ЖИВЕШЬ ТЫ В СКРОМНОЙ КВАРТИРЕ — ТВОЕЙ ЕДИНСТВЕННОЙ ЖИЛПЛОЩАДИ, С ЯХТАМИ, БИЗНЕС-ДЖЕТАМИ И КОКАИНОМ ТЫ ЗНАКОМ ПОВЕРХНОСТНО.

НАШ КАЛЕНДАРЬ ПРИЗВАН ПОМОЧЬ УНЫЛЫМ ПОСРЕДСТВЕННОСТЯМ ВРОДЕ ТЕБЯ ПЕРЕЖИТЬ НЕПРОСТОЙ 2019 ГОД СВИНЬИ.

МЫ СОБРАЛИ ЛУЧШИЕ ПРАКТИКИ И КЕЙСЫ ПО ОФИСНЫМ ИНТРИГАМ, ФАЛЬСИФИКАЦИИ ОТЧЕТНОСТИ И МАНИПУЛИРОВАНИЮ КОЛЛЕГАМИ, РАСПРЕДЕЛИЛИ ЭТО ЦЕННОЕ ЗНАНИЕ ПО МЕСЯЦАМ, ЧТОБЫ ИМ БЫЛО УДОБНО ПОЛЬЗОВАТЬСЯ ДАЖЕ САМЫМ ОГРАНИЧЕННЫМ И НЕДАЛЕКИМ ЛЮДЯМ.



# ЯНВАРЬ

## КТО БУДЕТ РАБОТАТЬ В НОВОМ ГОДУ?



<b>ПН</b>	31	7	14	21	28
<b>ВТ</b>	1	8	15	22	29
<b>СР</b>	2	9	16	23	30
<b>ЧТ</b>	3	10	17	24	31
<b>ПТ</b>	4	11	18	25	1
<b>СБ</b>	5	12	19	26	2
<b>ВС</b>	6	13	20	27	3

<sup>1</sup> Именно поэтому у нас в календаре никак не выделены праздничные и выходные дни – теперь для тебя весь год должен стать выходным!



# ФЕВРАЛЬ

КАЖДЫЙ КОЛЛЕГА — ЭТО СТУПЕНЬКА



<b>ПН</b>	28	4	11	18	25
<b>ВТ</b>	29	5	12	19	26
<b>СР</b>	30	6	13	20	27
<b>ЧТ</b>	31	7	14	21	28
<b>ПТ</b>	1	8	15	22	1
<b>СБ</b>	2	9	16	23	2
<b>ВС</b>	3	10	17	24	3

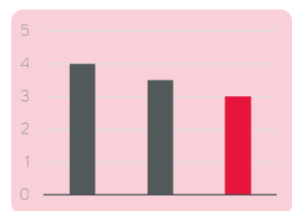
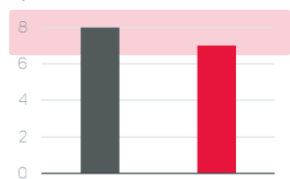


# МАРТ

**НЕ БЫВАЕТ ПЛОХОЙ ОТЧЕТНОСТИ — ЕСТЬ НЕДОСТАТКИ В ПОДАЧЕ МАТЕРИАЛА**

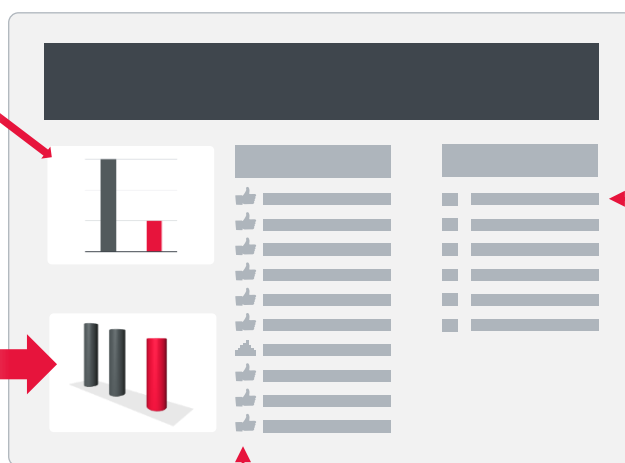
## ТЕНДЕНЦИОЗНАЯ ИНТЕРПРЕТАЦИЯ

поможет подогнать факты под нужные тезисы



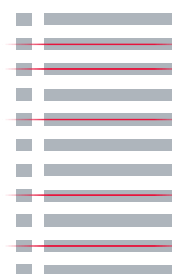
## МАНИПУЛЯЦИИ В ОФОРМЛЕНИИ

сгладят нежелательные тенденции

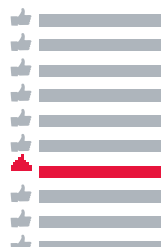


## ЗАМАЛЧИВАНИЕ НЕУДОБНЫХ ФАКТОВ

просто не упоминайте о них



## СОКРЫТИЕ ПЛОХОГО В ХОРОШЕМ



**ТВОРИ СВОБОДНО**, БЕЗ ОГЛЯДКИ НА ФАКТЫ

<b>ПН</b>	25	4	11	18	25
<b>ВТ</b>	26	5	12	19	26
<b>СР</b>	27	6	13	20	27
<b>ЧТ</b>	28	7	14	21	28
<b>ПТ</b>	1	8	15	22	29
<b>СБ</b>	2	9	16	23	30
<b>ВС</b>	3	10	17	24	31



# АПРЕЛЬ

## 7 НАВЫКОВ НЕЭФФЕКТИВНЫХ ЛЮДЕЙ

### ПИРАМИДА ЛИЧНОСТНОЙ ДЕГРАДАЦИИ



<b>ПН</b>	1	8	15	22	29
<b>ВТ</b>	2	9	16	23	30
<b>СР</b>	3	10	17	24	1
<b>ЧТ</b>	4	11	18	25	2
<b>ПТ</b>	5	12	19	26	3
<b>СБ</b>	6	13	20	27	4
<b>ВС</b>	7	14	21	28	5

<sup>1</sup> Что там было на самом деле — несущественно

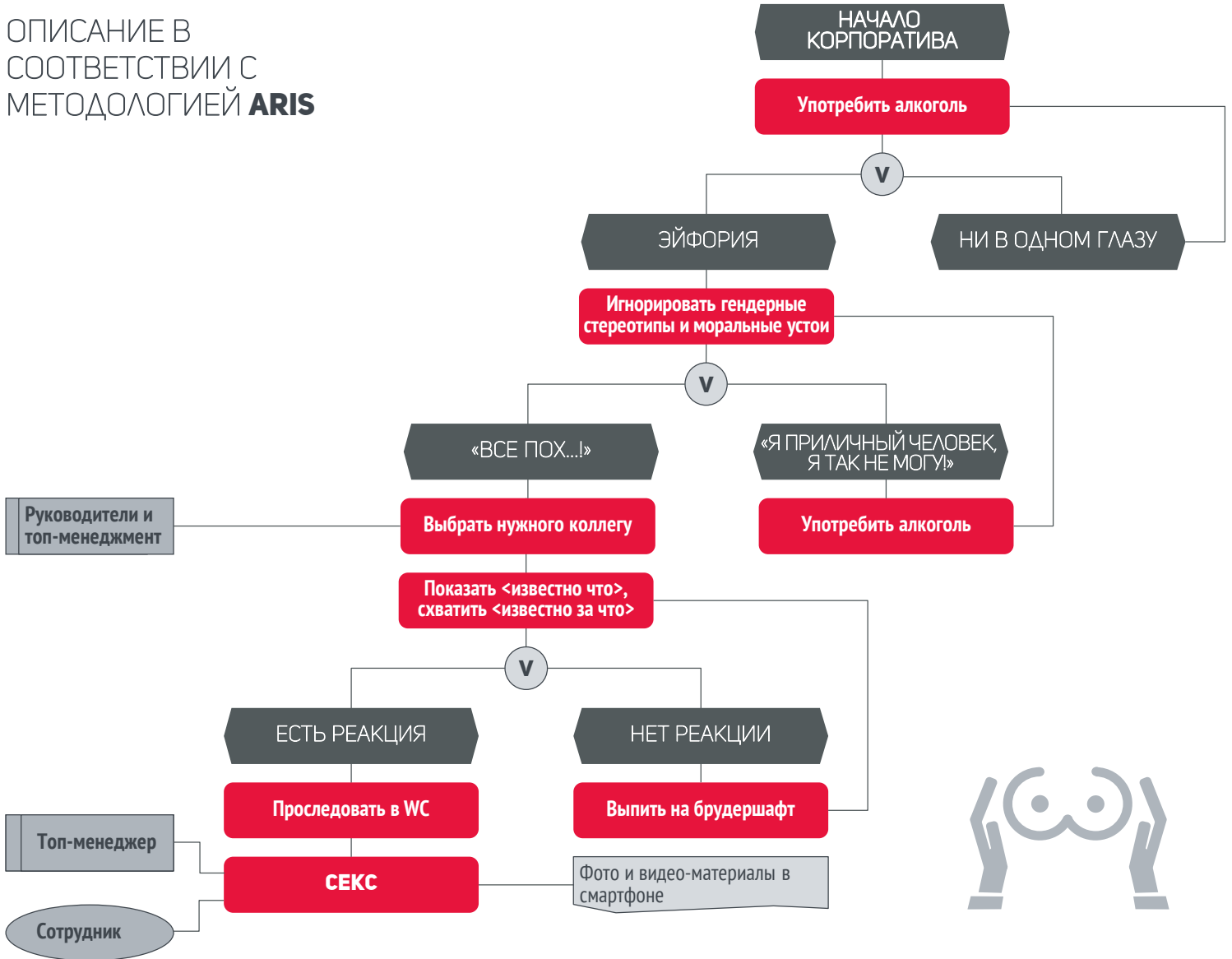
<sup>2</sup> Действуй на опережение



# МАЙ

## КАПИТАЛИЗИРУЙ ЭТО. СЕКС КАК БИЗНЕС-ПРОЦЕСС

ОПИСАНИЕ В  
СООТВЕТСТВИИ С  
МЕТОДОЛОГИЕЙ **ARIS**



<b>ПН</b>	29	6	13	20	27
<b>ВТ</b>	30	7	14	21	28
<b>СР</b>	1	8	15	22	29
<b>ЧТ</b>	2	9	16	23	30
<b>ПТ</b>	3	10	17	24	31
<b>СБ</b>	4	11	18	25	1
<b>ВС</b>	5	12	19	26	2



# ИЮНЬ

## ТЕОРИЯ УПРАВЛЯЕМОГО ХАОСА<sup>1</sup>



<b>ПН</b>	27	3	10	17	24
<b>ВТ</b>	28	4	11	18	25
<b>СР</b>	29	5	12	19	26
<b>ЧТ</b>	30	6	13	20	27
<b>ПТ</b>	31	7	14	21	28
<b>СБ</b>	1	8	15	22	29
<b>ВС</b>	2	9	16	23	30

<sup>1</sup> Ты и только ты должен разбираться в происходящем





# ИЮЛЬ

**КОРПОРАТИВНЫЕ ФИНАНСЫ И ИМУЩЕСТВО — В ТВОИХ РУКАХ**



**ТОПЛИВО**  
для твоей машины



твои личные интернет и  
**СВЯЗЬ**

ПОДУМАЙ, ЧТО ЕЩЕ  
ДОЛЖНА ТЕБЕ  
КОМПАНИЯ?



**БЮДЖЕТ**


**РЕСТОРАНЫ**  
и фитнес для тебя



твой отдых и  
**ПОЕЗДКИ**



твой  
**НОУТБУК**

 — КОРПОРАТИВНОЕ ИМУЩЕСТВО,  
СЕРВИСЫ И ПР. РЕСУРСЫ,  
КОТОРЫЕ МОЖНО И НУЖНО  
ИСПОЛЬЗОВАТЬ В ЛИЧНЫХ ЦЕЛЯХ

<b>ПН</b>	1	8	15	22	29
<b>ВТ</b>	2	9	16	23	30
<b>СР</b>	3	10	17	24	31
<b>ЧТ</b>	4	11	18	25	1
<b>ПТ</b>	5	12	19	26	2
<b>СБ</b>	6	13	20	27	3
<b>ВС</b>	7	14	21	28	4



# АВГУСТ

## ПОЧЕМУ КОМАНДИРОВКА ДОЛЖНА ОТЛИЧАТЬСЯ ОТ ОТПУСКА?

### КОМАНДИРОВКИ ДОЛЖНЫ БЫТЬ ЧАСТЫМИ

не ленись обосновывать их необходимость

### ПО ВОЗМОЖНОСТИ ВЫБИРАЙ ЮЖНЫЕ НАПРАВЛЕНИЯ

### КОМАНДИРОВКА В КОНЦЕ НЕДЕЛИ

включит в ваш «отпуск» выходные дни



### СРЫВАЙ И ЗАТЯГИВАЙ СРОКИ РАБОТ

командировок должно быть много

### ПОЕЗЖАЙ С КОЛЛЕГАМИ

работать должны другие

### НЕ ПРОПУСКАЙ ВЫСТАВКИ И КОНФЕРЕНЦИИ

даже местные – все лучше, чем сидеть в офисе

<b>ПН</b>	29	5	12	19	26
<b>ВТ</b>	30	6	13	20	27
<b>СР</b>	31	7	14	21	28
<b>ЧТ</b>	1	8	15	22	29
<b>ПТ</b>	2	9	16	23	30
<b>СБ</b>	3	10	17	24	31
<b>ВС</b>	4	11	18	25	1



# СЕНТЯБРЬ

## 5 УРОВНЕЙ ДЕГРАДАЦИИ СПЕЦИАЛИСТА

- 1** ВЫ КАК СПЕЦИАЛИСТ ВСЕ МЕНЕЕ И МЕНЕЕ ВОСТРЕБОВАНЫ
- 2** КОЛЛЕГИ ДЕЛАЮТ РАБОТУ БЫСТРЕЕ ВАС
- 3** В ОТРАСЛЕВЫХ ЖУРНАЛАХ ВЫ ПОНИМАЕТЕ ТОЛЬКО ОБЩЕПОТРЕБИТЕЛЬНУЮ ЛЕКСИКУ
- 4** ВЫ РАБОТАЕТЕ КАК ОБЫЧНО, НО РЕЗУЛЬТАТА НЕТ
- 5** НАЧАЛЬСТВО ВАС НЕ УЗНАЕТ, ЗАРПЛАТУ ПОСЛЕДНИЙ РАЗ ВАМ ПОВЫШАЛИ 10 ЛЕТ НАЗАД

<b>ПН</b>	26	2	9	16	23	30
<b>ВТ</b>	27	3	10	17	24	1
<b>СР</b>	28	4	11	18	25	2
<b>ЧТ</b>	29	5	12	19	26	3
<b>ПТ</b>	30	6	13	20	27	4
<b>СБ</b>	31	7	14	21	28	5
<b>ВС</b>	1	8	15	22	29	6



# ОКТАБРЬ

ПУСТЬ КОЛЛЕКТИВ ПОМОЖЕТ ПОБЕДИТЬ ДЕПРЕССИЮ

## ОСНОВЫ ОФИСНОГО ТРОЛЛИНГА

**ПОЗВОНТЕ ШЕФУ ОТ ИМЕНИ ИЗВЕСТНОГО ОТРАСЛЕВОГО ЖУРНАЛА**

договоритесь с ним об интервью в самом глухом месте вашего региона – пусть человек съездит, развеется



**РАСПРОСТРАНИТЕ СЛУХИ О ГОТОВЯЩИХСЯ СОКРАЩЕНИЯХ**

это взбодрит коллектив



**НАПРАВЬТЕ АНОНИМНОЕ ПИСЬМО НАЧАЛЬНИКУ ОТДЕЛА ПРОДАЖ, СО СЛОВАМИ: «НАМ ВСЕ ИЗВЕСТНО»**



**ВЫХОДЯ ИЗ КАБИНЕТА ДИРЕКТОРА, ГРОМКО ПОВТОРЯЙТЕ: «ЗА ЧТО? ОН ТАКОГО НЕ ЗАСЛУЖИЛ!»**



**РАССЫПЬТЕ ДВУМЯ ДОРОЖКАМИ МУКУ НА ПОЛОЧКЕ НАД РАКОВИНОЙ В ТУАLETE,**

будьте осторожны – не попадитесь



**ПОСЛЕ КОРПОРАТИВА ОСТАВЬТЕ НА СТОЛЕ У ЛЮБОГО ИЗ МУЖЧИН ПОЛОЖИТЕЛЬНЫЙ ТЕСТ НА БЕРЕМЕННОСТЬ**

и записку: «Я ПРЕДУПРЕЖДАЛА!»



**ПН** 30 7 14 21 28

**ВТ** 1 8 15 22 29

**СР** 2 9 16 23 30

**ЧТ** 3 10 17 24 31

**ПТ** 4 11 18 25 1

**СБ** 5 12 19 26 2

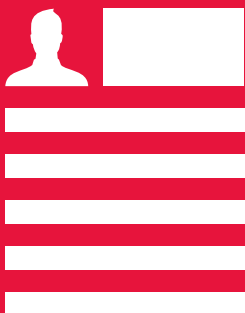
**ВС** 6 13 20 27 3



# НОЯБРЬ

ПО ДОКУМЕНТАМ — ТЫ ЛУЧШИЙ

## РЕЗЮМЕ



### ТВОРЧЕСКИЙ ПОДХОД

НЕ СТЕСНЯЙТЕСЬ ПРИУКРАШИВАТЬ, ПРИПИСЫВАТЬ И ЛГАТЬ — ФАКТЫ НИКТО ПРОВЕРЯТЬ НЕ БУДЕТ (потому что все ленивые как и вы сами)

### КРИТЕРИЙ КАЧЕСТВА

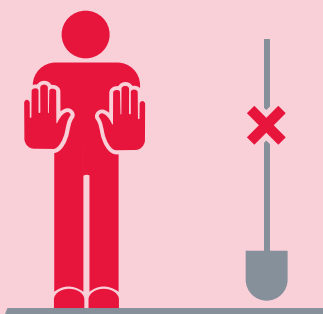
ЕСЛИ ПРОЧТЯ РЕЗЮМЕ, ВЫ САМИ ЗАПЛАКАЛИ И ПОВЕРИЛИ В ТО, ЧТО ВЫ ХОРОШИЙ ЧЕЛОВЕК — РЕЗЮМЕ НАПИСАНО ХОРОШО

## ПРИМЕР ИДЕАЛЬНОГО РЕЗЮМЕ

1 Могу копать



2 Могу не копать



3 Могу сделать так, чтоб копали другие



ПН	28	4	11	18	25
ВТ	29	5	12	19	26
СР	30	6	13	20	27
ЧТ	31	7	14	21	28
ПТ	1	8	15	22	29
СБ	2	9	16	23	30
ВС	3	10	17	24	1



# ДЕКАБРЬ

**ИТАК, ТЫ НАЧАЛЬНИК. ЧТО ДЕЛАТЬ С ПОДЧИНЕННЫМИ?**



## **ТОЛЬКО УСТНЫЕ УКАЗАНИЯ**

НЕЛЬЗЯ ОСТАВЛЯТЬ СЛЕДОВ,  
НАПРИМЕР, ЭЛЕКТРОННЫХ  
ПИСЕМ, К КОТОРЫМ СМОГУТ  
АПЕЛЛИРОВАТЬ ПОДЧИНЕННЫЕ



## **НЕОПРЕДЕЛЕННОСТЬ И НЕУВЕРЕННОСТЬ ВО ВСЕМ**

СОТРУДНИКИ ДОЛЖНЫ  
ПОНИМАТЬ — ИХ СУДЬБА  
ЗАВИСИТ ТОЛЬКО ОТ ВАС,  
ПУСТЬ ТРЕПЕЩУТ

## **ОЩУЩЕНИЕ НАДЗОРА И НЕОТВРАТИМОСТИ НАКАЗАНИЯ**

ВАШИ ЛЮДИ ДОЛЖНЫ  
ВЕРИТЬ — ОНИ ПОД  
ПРИСМОТРОМ 24/7/365



## **АТМОСФЕРА НЕНАВИСТИ И ПОДОЗРИТЕЛЬНОСТИ В КОЛЛЕКТИВЕ**

ВЗАИМНАЯ СЛЕЖКА И  
ДОНОСИТЕЛЬСТВО НА КОЛЛЕГ  
ДОЛЖНЫ СТАТЬ НОРМОЙ



**ПН** 26 2 9 16 23 30

**ВТ** 27 3 10 17 24 31

**СР** 28 4 11 18 25 1

**ЧТ** 29 5 12 19 26 2

**ПТ** 30 6 13 20 27 3

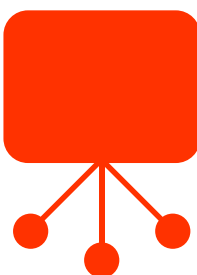
**СБ** 31 7 14 21 28 4

**ВС** 1 8 15 22 29 5



ПРОСИМ НЕ ВОСПРИНИМАТЬ ВСЕРЬЕЗ  
НАСТОЯЩИЕ СОВЕТЫ И РЕКОМЕНДАЦИИ

С УВАЖЕНИЕМ,  
АГЕНТСТВО ВИЗУАЛЬНОЙ КОММУНИКАЦИИ  
**POWERGUIDE**



 / [powerguide.ru](https://www.facebook.com/powerguide.ru)

 / [powerguide.ru](https://www.instagram.com/powerguide.ru)

 / [powerguide](https://vk.com/powerguide)

 / [pwrgd](https://twitter.com/pwrgd)

 / [pwrgd](https://www.youtube.com/pwrgd)